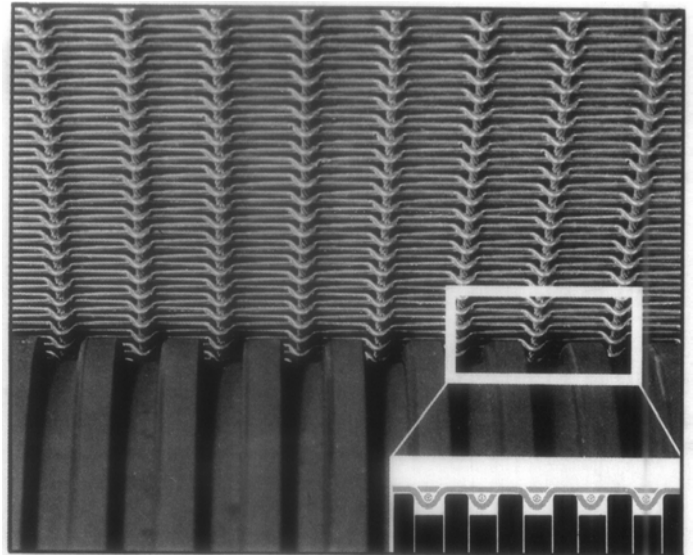


Banda de Levas auto-guiada

Banda formada por **varillas** de acero inoxidable **como trama**, acodadas de modo que su parte inferior forme unos salientes (levas) que albergan en su seno **cables trenzados** de acero inoxidable **como urdimbre**. Las estaciones de accionamiento y reenvío disponen de rodillos provistos de ranuras, en las que engravan las levass. Esta disposición garantiza un guiado óptimo de la cinta. El eje de reenvío es móvil, tensado por pistones neumáticos en ambos lados, con lo que se asegura un buen tensado de la banda y, a la vez una buena transmisión de potencia del rodillo de accionamiento a la banda.



El tramo superior de la banda, con la carga de producto, desliza sobre listones de perfil de polímero anti-fricción orientados a lo largo del canal de secado. El límite lateral de la capa de producto y a la vez cierre lateral al aire de secado se realiza mediante laminas de plástico anti-fricción estáticas fijadas en ambos lados al túnel de secado y que rozan sobre la banda.



Secadero de Banda **INGETECSA** de 3,2x28 metros útiles, equipado con *Banda de Levas*