

## Instalaciones para granulación uniforme y seleccionada de abonos

Suministramos, como resultado de una experiencia de 30 años y de un continuo perfeccionamiento, un granulador excepcional para las lejjas de desdoblamiento amoniacal, elaboradas en etapas previas del proceso y que sirven para la preparación de abonos con diversos compuestos fertilizantes. La correspondiente instalación completa incluye las instalaciones para el secado, cribado, trituración de granulados de grueso tamaño, retorno de granulados gruesos o finos, el enfriamiento y empolvado posterior para un adecuado almacenaje. Para el nitrato amónico y cálcico no se necesitan ya las torres de pulverización. Flujo de material: 150 a 300 t/h.

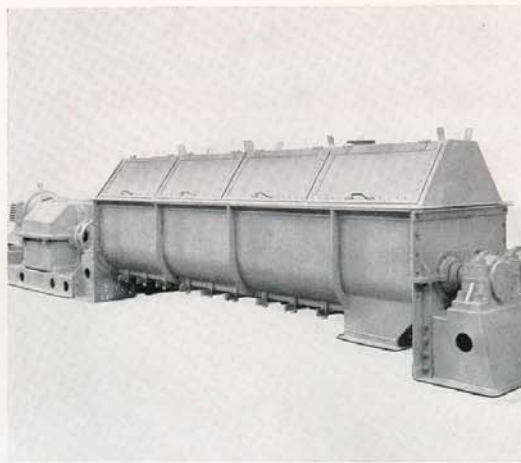


La figura muestra un granulador de doble eje para una producción de 100 Tn/hora = 25 Tn aproximadamente de granulado terminado y listo para la venta (con circulación de un 300% aproximadamente de material que sería necesario para obtener su consistencia, después de la reducción del contenido de agua desde el 11% inicial al 3.5% final.)

# ingetecsa



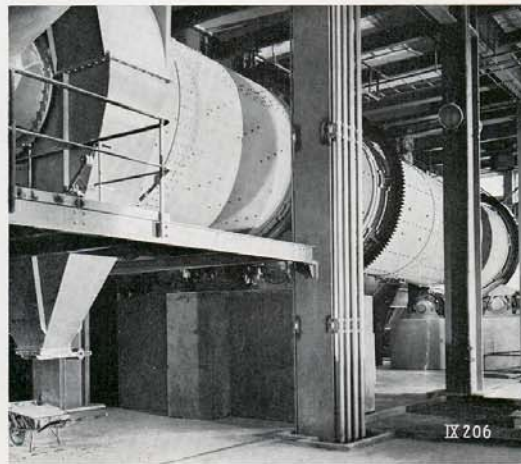
Disposición helicoidal de las paletas en el granulador abierto de doble eje



Con acoplamientos libres de torsión, engranajes y embrague hidráulico



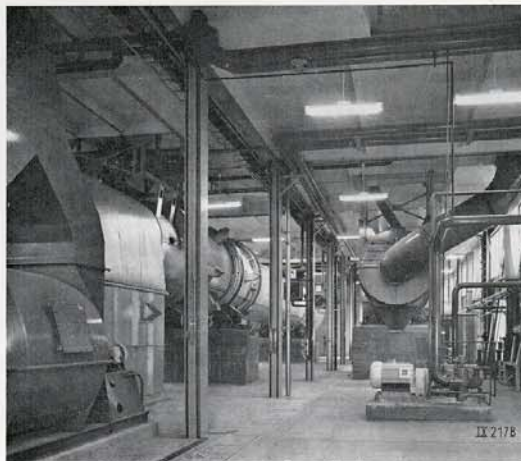
IX 239  
Granulado sin cribar desde el tambor granulador final y secador



IX 206  
Tambor secador y granulador final



IX 238  
Granulado ya cribado y con superficie lisa y resistente a la presión



IX 2178  
Tambor granulador final y secador y tambor enfriador

## ***Ingeniería y Técnica del Secado S. A.***

C. Roger de Flor, 49-51

**E- 08013 BARCELONA**

Tel.: 00 34 93 246 65 44

Fax : 00 34 93 246 21 07

e-mail: [ingetecsa@ingetecsa.com](mailto:ingetecsa@ingetecsa.com)